

top ten AD



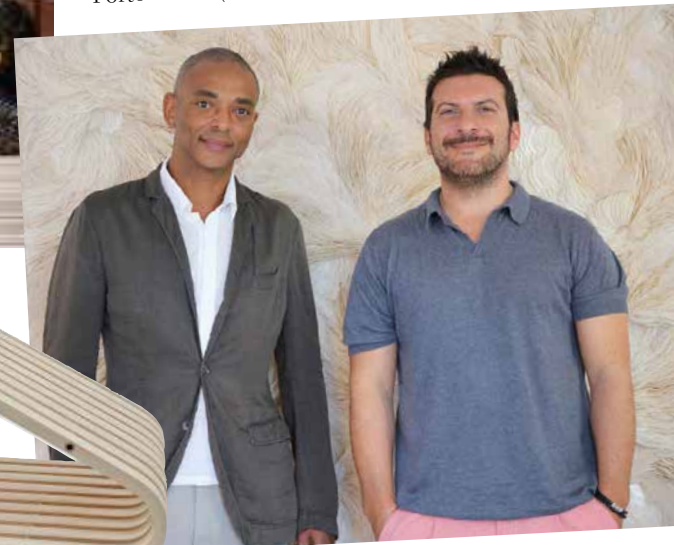
R & COMPANY



RETRATO: SHERRY GRIFFIN. FOTOS: JOE KRAMM



GALLERY FUMI



3 Puro espectáculo

Aquí la funcionalidad puede ser discutida. Son obras de arte, fantásticas y de emergentes como Max Lamb o Thomas Lemut (en la foto, su *Lounge Chair.OO.*). Valerio Capò (dcha.) y Sam Pratt abrieron *Fumi* en Hoxton Square (Londres) en 2008. Ahora también durante el verano en Porto Cervo (Italia). www.galleryfumi.com

1 Fusión 'cool'

Zesty Meyers (sentado) y Evan Snyderman fundaron *R 20th Century* en Nueva York hace 17 años para promover y preservar el diseño del XX y el XXI. Ahora, como *R & Company*, Kjaerholm, Zimmerman o lámparas *Stilnovo* coquetean con artistas *brasileiros* como Hugo França y Joaquim Tenreiro. www.r-and-company.com



10 templos del DISEÑO

Pertenecen al selecto club del mueble 'arty': ése que oscila entre forma y función, becho en edición limitada o única. Descubren y editan a los nuevos talentos y exponen piezas de ultravanguardia o históricas pero rabiosamente modernas.

POR ROCÍO LEY



2 'Kreo' en ellos

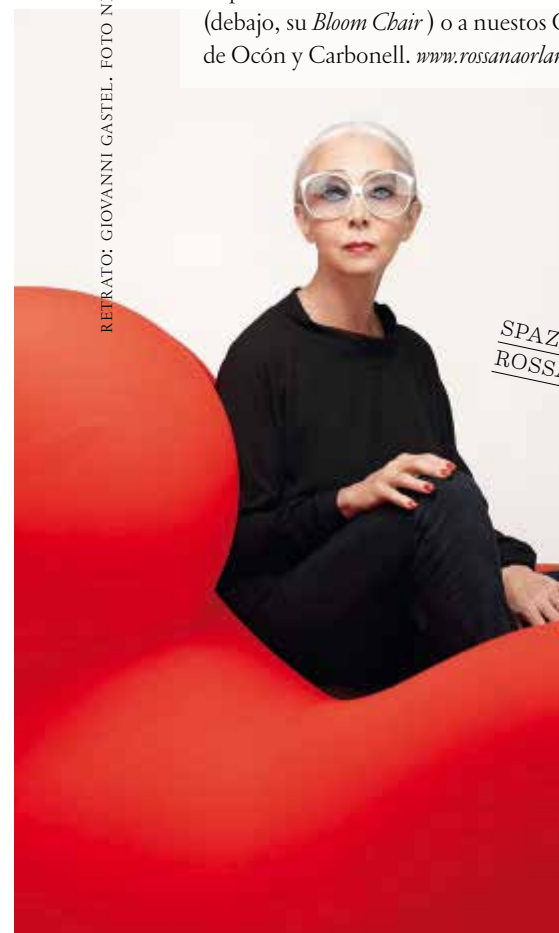
Con sede en París y recién abierta en Londres, el matrimonio Clémence y Didier Krzentowski edita *piezones* de los Bouroullec, Grcic, Morrison o Jongerijs (aquí, su mesa *Dragon Fly*). Se definen como un laboratorio de diseño extremo. www.galeriekreo.fr

RETRATO: CHARLES FREGER

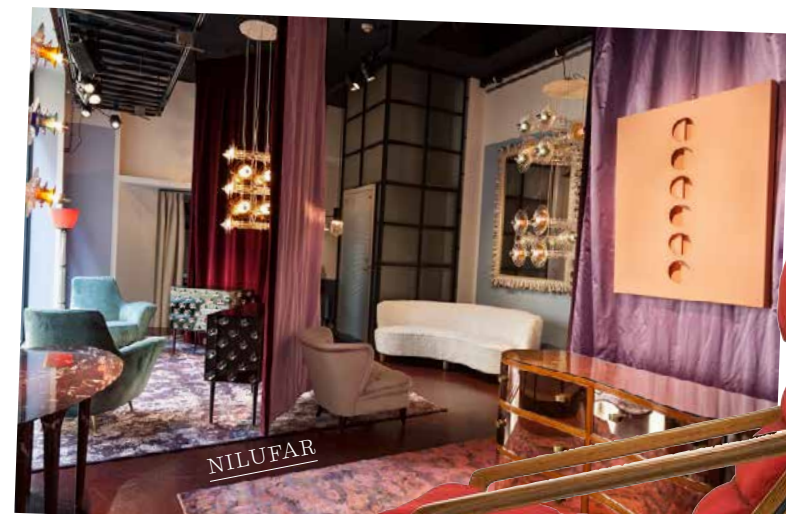
4 Gran 'signora'

Rossana Orlandi es la dama del *design*. Visionaria y mecenas de jóvenes, les cede su espectacular *Spazio*, abierto en 2002 y visita obligada durante la feria de Milán. Ha impulsado a Piet Hein Eek, Wonmin Park (debajo, su *Bloom Chair*) o a nuestros Catalán de Ocón y Carbonell. www.rossanaorlandi.com

RETRATO: GIOVANNI GASTEL. FOTO NILUFAR: RUY TEIXEIRA



SPAZIO ROSSANA ORLANDI



NILUFAR

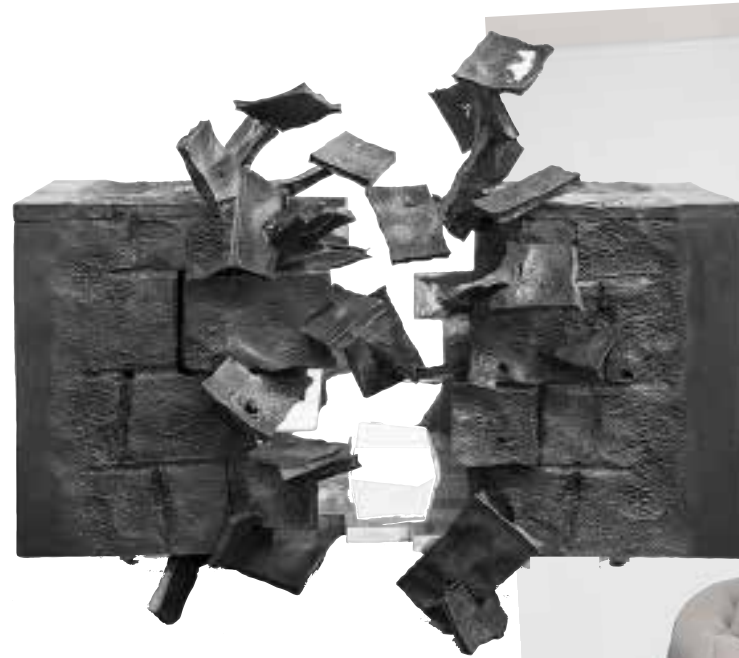


5 Viejos modernos

Clásicos del *Novecento* – Ponti (arriba, su *Armchair 811*), Aalto, Perriand– o nuevos talentos –Bethan Laura Wood, Roberto Giulio Rida, Lindsey Adelman– y muchas alfombras. En Milán desde finales de los 90, la iraní Nina Yashar, su flamante directora, puede presumir de haber descubierto a Martino Gamper. www.nilufar.com



ARMEL SOYER



CARPENTERS WORKSHOP GALLERY



9 Romper moldes
Fundada en 2005 por Loic Le Gaillard y Julien Lombraïl (de pie), con sedes en París y Londres, sus autores son los más locos y audaces: los Campana, Rick Owens, *Studio Job* o Vincent Dubourg (izda., su cómoda *Inner Vortex*).
www.carpentersworkshopgallery.com



DAVID GILL GALLERIES

6 Delicadas joyas
La francesa Armel Soyer se ha propuesto armonizar la creación contemporánea con la artesanía. Su galería parisina, conceptual y poética, acoge la obra de artistas como Mathias Kiss (arriba, *Miroir Froissé #1*) o Julian Mayor. Rareza, calidad y riqueza de materiales son sus *must*. www.armelsoyer.com



8 London calling'
La *excurator* del Museo del Diseño de Londres inauguró en 2007 este santuario de modernos como Anton Alvarez (aquí sus creaciones con hilos multicolor), Peter Marigold, *Formafantasma* y el japonés Jo Nagasaka.
www.libbysellers.com

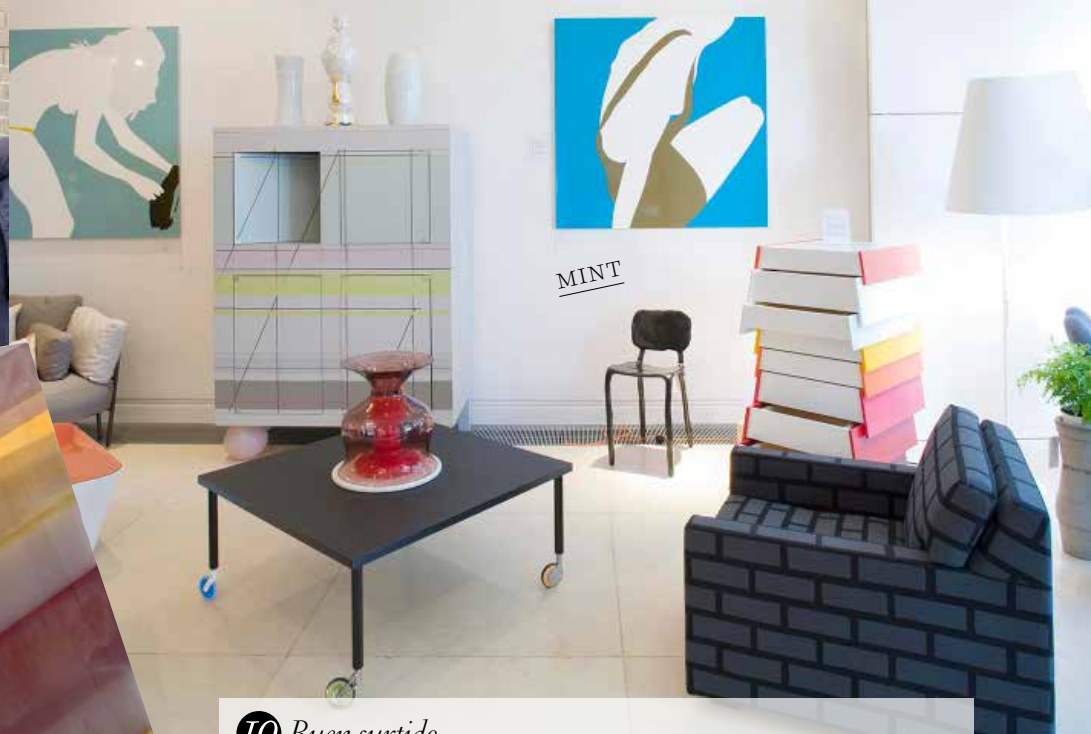
LIBBY SELLERS



RETRATOS: JOAKIM BLOCKSTROM, SOLINA GUEDROITZ. FOTOS: AUSTAV ALMESTAL



FOTOS: INGE CLEMENTE



MINT

10 Buen surtido
Lina Kanafani abrió *Mint* en 1998 en el centro de Londres y es *trendsetter* de puro diseño de vanguardia. Una tienda-galería, la más *democrática*, con buenas marcas como *Gubi*, *Scholten & Baijings* o *Established & Sons* que alterna con creadores desconocidos a los que *adopta* (en la foto, mesita *Bon Bon* de poliéster inspirada en las *cbuchas* de *Kollektiv Plus Zwei*). www.mintsop.co.uk